

川崎市北西部の蛾類の記録 (2015 年度報告)

Records of moths (Lepidoptera) in northwestern area of Kawasaki City (2015th report)

佐野悦子*・野澤興一*

Etsuko Sano and Kouichi Nozawa

*特定非営利活動法人かわさき自然調査団 昆虫班

Insects Research Group, Kawasaki Organization for Nature Research and Conservation

はじめに

かわさき自然調査団の昆虫班「蛾グループ」は、1990年以降、川崎市域の蛾類ファウナの解明を主な目的に、市の北西部を中心に調査研究活動を行っている。その際に得られた標本資料は川崎市青少年科学館に収蔵するとともに、中間報告を継続して公表してきた(神保他, 2002; 中臣他, 2003; 2004; 2005; 2006; 2008; 佐野他, 2000; 2001; 2011; 2013)。

今回、川崎市第7次自然環境調査報告書(佐野他, 2011)以降、同市北西部を中心に2011~2015年の間に採集した674個体と、それ以前の2007~2010年に採集してはいたものの未整理であった114個体とを併せた、788個体の標本目録を作成したので、2015年度報告として報告する。これらの新しい標本と、上記既報を合わせた全数は、849種(7,637標本)となった。

また、本報告では、市域から初記録となった26種や、それらの分布あるいは生態的知見のいくつかについても付記した。

採集および調査方法

1) 採集地、採集時期および方法

採集は主として多摩区柘形(生田緑地)で実施し、それ以外の区では、「季節観察会」などの機会を利用して採集活動を行った。採集地の環境は、雑木林や草地ばかりでなく、家屋の電燈(ただし、LEDや防虫蛍光灯への変化で誘引される種数、個体数ともに減少している)に集まった個体などもターゲットに、四季を通じ、1週間に1,2回の頻度(1年に60回ほど)で、主に午前中に生息状況を調査した。標本資料用の採集だけでなく、幼虫期を含めて、可能な限り生態を撮影記録することに努め、映像としても保存した。成虫が冬期に出現するシャクガ科の一部は、夜間での目視調査を行っている。なお、本報告で使用された標本は、現時点で所蔵機関の登録番号は付けられていないが、すべて川崎市青少年科学館に収蔵されている。

2) 種同定および学名・和名の変更

標本の同定は、1990年の調査開始当初から継続して、神保宇嗣博士(国立科学博物館)に依頼している。併せて筆者らにより、江崎他(1957a; b)、井上他(1982)、那須他(2013)、岸田他(2011a; b)、渡辺他(2013)を参照し、同定をおこなった。学名については、杉編(2000)、および杉・神保編(2004)を参照したほか、本報告から、特に岸田編(2011)に準拠し、最新の学名および和名を反映するようにした。一部、幼虫期の色彩斑紋や形態での同定が容易な種に関しては、記録に含めた。

3) 採集記録(目録)の凡例

目録の配列は、岸田編(2011)に従った。データの記載は、まず、区ごと([]) (ブラケット内に) 区名を明記)に分けたのち、1) 採集個体数(性別の判明したものは♂♀の記号を明記; 幼虫期の映像記録の場合は(幼虫撮影)と記した)、2) 区名以下の採集地、3) 採集年月日(8桁の数字)、4) 採集者名(著者以外の場合のみ)の順に記した。また、小知見が得られている種では、それらを簡単に付記した。

調査結果

1) 採集記録(目録)

ヒゲナガガ科 Adelidae

ホソオビヒゲナガ *Nemophora aurifera* (Butler)
[多摩区] 1♀, 柘形(生田緑地), 29-V-2014; 1♀,
同, 3-VI-2014.

クロハネシロヒゲナガ *Nemophora
albiantennella* Issiki
[麻生区] 1 ex., 黒川, 5-V-2014.

ボクトウガ科 Cossidae

ゴマフボクトウ *Zeuzera multistrigata* Moore
[多摩区] 1♂, 柘形 (生田緑地), 18-IX-2014.

ハマキガ科 Tortricidae

ビロードハマキ *Cerace xanthocosma* Diakonoff
[多摩区] 1♀, 柘形 (生田緑地), 23-IX-2009.

2003年9月に東生田で初めて記録 (中臣他, 2004) して以来, 分布北上中と注目して調査継続してきた. 生田緑地周辺では, その後, 2004, 2009の各年にも記録 (中臣他, 2004; 2006; 2009) しているのので, この地域においては定着している可能性がある.

チャハマキ *Homona magnanima* Diakonoff
[多摩区] 1 ex., 柘形 (生田緑地), 17-IX-2008; 1 ex., 同, 14-V-2009; 1♂, 同, 5-V-2012; 1♀, 同, 27-X-2012.

チャノコカクモンハマキ *Adoxophyes honmai* Yasuda
[多摩区] 1 ex., 柘形 (生田緑地), 11-X-2012; 1 ex., 同, 25-X-2014; [宮前区] 1 ex., 水沢 (菅生緑地), 10-VIII-2011.

ツヅリモンハマキ *Homonopsis foederatana* (Kennel)
[多摩区] 1 ex., 柘形 (生田緑地), 8-V-2014.
川崎市初記録.

トビモンコハマキ *Argyrotaenia congruentana* (Kennel)
[多摩区] 1 ex., 柘形 (生田緑地), 8-V-2008; 1 ex., 同, 7-VI-2008; 1 ex., 同, 28-V-2010; 1 ex., 同, 17-IX-2010; 1 ex., 同, 8-V-2014.

ハイイロフユハマキ *Kawabeia razowskii* (Kawabe)
[多摩区] 1 ex., 柘形 (生田緑地), 8-II-2009; 1 ex., 同, 19-II-2009; 1 ex., 同, 26-II-2009; 3 exs., 同, 22-II-2011; 1 ex., 同, 5-III-2011; 1 ex., 同, 17-II-2013; 1 ex., 同, 7-III-2013; 1 ex., 同, 20-II-2014; 1 ex., 同, 27-II-2014; 1 ex., 同, 20-III-2014.

ブライヤハマキ *Acleris affinitana* (Snellen)
[多摩区] 1 ex., 柘形 (生田緑地), 13-XII-2009; 1 ex., 同, 30-IV-2010; [宮前区] 1 ex., 東有馬, 14-I-2009, 岩田芳美; 1 ex., 水沢 (菅生緑地), 29-X-2014.

クロサンカクモンヒメハマキ *Cryptasasma trigonana* Walsingham
[多摩区] 1♀ 1 ex., 柘形 (生田緑地), 8-V-2008; 1♀, 同, 15-V-2008; 4 exs., 同, 5-IV-2014; 1♀, 同, 9-IV-2014.

コシロアシヒメハマキ *Hystrichoscelus spathanum* Walsingham
[宮前区] 1 ex., 水沢 (菅生緑地), 28-VII-2011.

ホソバヒメハマキ *Lobesia reliquana* (Hübner)
[多摩区] 1 ex., 柘形 (生田緑地), 11-XI-2010.

ヒカゲヒメハマキ *Hikagehamakia albiguttata* Oku
[多摩区] 1 ex., 柘形 (生田緑地), 2-VI-2009; 3 exs., 同, 3-VI-2011.

ニレコヒメハマキ *Epinotia ulmicola* Kuznetsov
[多摩区] 1 ex., 柘形 (生田緑地), 21-V-2008; 1 ex., 同, 28-V-2010; 1 ex., 同, 6-VI-2010; 3 exs., 同, 19-V-2011; 1 ex., 同, 24-V-2012; 1 ex., 同, 26-V-2012; 1 ex., 同, 18-V-2013; 2 exs., 同, 26-V-2014; [宮前区] 1 ex., 水沢 (菅生緑地), 21-V-2012.

クロマダラシロヒメハマキ *Epinotia exquisitana* (Christoph)
[多摩区] 1 ex., 柘形 (生田緑地), 18-V-2008; 2 exs., 同, 1-VI-2008; 1 ex., 同, 7-VI-2008; 1 ex., 同, 21-V-2009; 2 exs., 同, 25-V-2010; 1 ex., 同, 24-V-2011; 1 ex., 同, 3-VI-2011; 1 ex., 同, 15-VI-2011; 1 ex., 同, 2-VI-2012; 1 ex., 同, 23-V-2013; 1 ex., 同, 29-V-2014; 1 ex., 同, 3-VI-2014.

ニセコシワヒメハマキ *Eucosma nipponica* Kawabe
[多摩区] 1 ex., 柘形 (生田緑地), 20080508; 1 ex., 同, 25-V-2010; 1 ex., 同, 28-V-2010; 1 ex., 同, 3-VI-2011; 2 exs., 同, 13-V-2012; 1 ex., 同, 17-V-2012.

ヨモギオオホソハマキ *Phtheochroides clandestina* Razowski
[多摩区] 1 ex., 柘形 (生田緑地), 17-IX-2008; 1 ex., 同, 5-VII-2014.

ヨツスジヒメシンクイ *Grapholita delineana* (Walker)
[宮前区] 2 exs., 犬蔵, 15-IX-2010.

ミノガ科 Psychidae

チャミノガ *Eumeta minuscula* Butler
[多摩区] 1♂, 柘形 (生田緑地), 26-VI-2013.

ヒロズコガ科 Tineidae

マダラマルハヒロズコガ *Gaphara conspersa* (Matsumura)
[多摩区] 1 ex., 柘形 (生田緑地), 18-VII-2013; 1

ex., 同, 24-VII-2014; [宮前区] 1 ex., 水沢 (菅生緑地), 16-VII-2014.

クロモンチビヒロゾコガ *Crypsithyris crococomma* Meyrick

[多摩区] 1 ex., 枡形 (生田緑地), 23-VII-2012; 2 exs., 同, 17-VII-2014; 1 ex., 同, 24-VII-2014.

川崎市初記録.

マダラシロツマオレガ *Comodica contribute* (Meyrick)

[多摩区] 1 ex., 枡形 (生田緑地), 17-VII-2014.

モトキメンコガ *Opogona thiadelpha* Meyrick

[多摩区] 1 ex., 枡形 (生田緑地), 3-VII-2014.

川崎市初記録.

ホソガ科 Gracilariidae

ミツオビキンモンホソガ *Phyllonorycter tritorrhecta* (Meyrick, 1935)

[多摩区] 1 ex., 枡形 (生田緑地), 12-VII-2013; 1 ex., 同, 16-VII-2013; 1 ex., 同, 3-VIII-2013; 1 ex., 同, 8-VIII-2013; 1 ex., 同, 15-VIII-2013; 2 exs., 同, 26-VIII-2013; 1 ex., 同, 14-VI-2014.

川崎市初記録. 6月中旬~8月下旬に, ケヤキの大木周辺に集中してみられることから, 生活史と何らかの関連性をもつ可能性がある.

クチブサガ科 Ypsolophidae

スイカズラクチブサガ *Lobesia coccophaga*

Moriuti

[多摩区] 1 ex., (幼虫撮影, 図 1), 枡形 (生田緑地), 9-V-2015, 横田光邦; 1 ex. (繭撮影, 図 2), 同, 14-VI-2015, 宮内隆夫.

川崎市初記録.



図 1) スイカズラクチブサガ 幼虫 (横田光邦撮影).

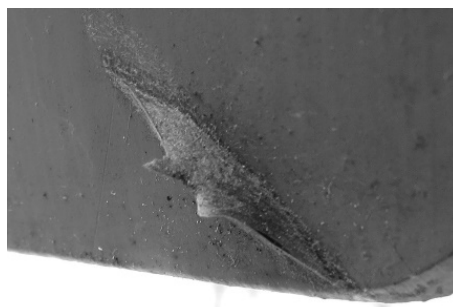


図 2) 同 繭 (宮内隆夫撮影).

ハマキモドキガ科 Choreutidae

コウゾハマキモドキ *Choreutis hyligenes* (Butler)

[多摩区] 1 ex., 枡形 (生田緑地), 9-VIII-2008.

ネムスガ科 Galacticidae

ネムスガ *Homadaula anisocentra* Meyrick

[多摩区] 1 ex., 枡形 (生田緑地), 13-VII-2014.

ヒラタマルハキバガ科 Depressariidae

ヤマウコギヒラタマルハキバガ *Agonopterix encentra* (Meyrick)

[多摩区] 1 ex., 枡形 (生田緑地), 24-X-2013.

ミカンヒラタマルハキバガ *Psorosticha melanocrepida* Clarke

[高津区] 1 ex., 北見方, 13-VIII-2014, 成田和子.

川崎市初記録.

マルハキバガ科 Oecophoridae

ホソオビキマルハキバガ *Cryptolechia malacobyrsa* Meyrick

[多摩区] 1 ex., 枡形 (生田緑地), 24-VII-2014.

カレハヒメマルハキバガ *Pseudodoxia achlyphanes* (Meyrick)

[多摩区] 1 ex., 枡形 (生田緑地), 5-VII-2014.

カレハチビマルハキバガ *Tyrolimnas anthraconesa* Meyrick

[多摩区] 1 ex., 枡形 (生田緑地), 29-VII-2014.

川崎市初記録.

フタテンハビロキバガ *Scythropiodes malivora* (Meyrick)

[多摩区] 1 ex., 枡形 (生田緑地), 17-VII-2014.

ミツボシキバガ科 Autostichidae

ミツボシキバガ *Autosticha modicella* (Christoph)

[多摩区] 1 ex., 枡形 (生田緑地), 5-VII-2014;

[宮前区] 1 ex., 犬蔵, 26-VI-2014.

カザリバガ科 Cosmopterigidae

ベニモントガリホソガ *Labdia semicoccinea*
(Stainton)
[多摩区] 1 ex., 柘形 (生田緑地), 21-VII-2014; 1
ex., 同, 24-VII-2014; [高津区] 1 ex., 北見方,
9-VI-2014, 成田和子.

ヒゲナガキバガ科 *Lecithoceridae*

ゴマフシロキバガ *Scythropiodes leucostola*
(Meyrick)
[多摩区] 1 ex., 柘形 (生田緑地), 27-IX-2012.

キベリハイヒゲナガキバガ *Homaloxestia*
myeloxesta Meyrick
[多摩区] 1 ex., 柘形 (生田緑地), 29-V-2014; 1♀,
同, 13-VI-2014.

ヒメフタテンホソバヒゲナガキバガ
Lecithocera tridentata Wu & Liu
[多摩区] 1 ex., 柘形 (生田緑地), 12-VII-2013; 1
ex., 同, 5-VII-2014; 1 ex., 同, 29-VII-2014; 1 ex.,
同, 2-VIII-2014.
川崎市初記録.

カクバネヒゲナガキバガ *Lecitholaxa thiodora*
(Meyrick)
[多摩区] 1 ex., 柘形 (生田緑地), 6-VI-2013; 1
ex., 同, 22-VIII-2013; 1 ex., 同, 24-VII-2014.

オビカクバネヒゲナガキバガ *Deltoplastis*
apostatis (Meyrick)
[多摩区] 1♂, 柘形 (生田緑地), 31-V-2011; 1 ex.,
同, 26-V-2012.

キバガ科 *Gelechiidae*

ソバカスキバガ *Gelechia acanthopis* Meyrick
[多摩区] 1 ex., 柘形 (生田緑地), 26-XI-2013.

フジフサキバガ *Dichomeris oceanis* Meyrick
[多摩区] 1 ex., (幼虫撮影, 図 3), 柘形 (生田緑
地), 14-V-2015, 宮内隆夫.
川崎市初記録.



図 3) フジフサキバガ 幼虫 (宮内隆夫撮影).

スジウススキバガ *Polyhymno pontifera*
(Meyrick)
[多摩区] 1 ex., 柘形 (生田緑地), 30-VIII-2011.

マダラガ科 *Zygaenidae*

ミノウスバ *Pryeria sinica* Moore
[多摩区] 1♂1♀, 柘形 (生田緑地), 4-XI-2014.

タケノホソクロバ *Artona martini* Efetov
[多摩区] 1 ex., 柘形 (生田緑地), 25-VII-2013.

ウメスカシクロバ *Illiberis rotundata* Jordan
[多摩区] 1 ex., 柘形 (生田緑地), 3-VI-2011; 1
ex., 同 18-V-2013.

セミヤドリガ科 *Epipyropidae*

セミヤドリガ *Epipomponia nawai* (Dyar)
[多摩区] 1♀, 柘形 (生田緑地), 20-VIII-2014;
1♂1♀, 同, 21-VIII-2014.

本種は主に単為生殖を行うことが知られる
(大串, 1987) が, 今回, ヒグラシ *Tanna*
japonensis japonensis (Distant) に寄生していた
幼虫の飼育により♂個体が得られた. 県内
では, 山北町からの記録が知られる (岩本, 1981)
が, 川崎市域からは初記録となる.

イラガ科 *Limacodidae*

アカイラガ *Phrixolepia sericea* Butler
[多摩区] 2 exs., 柘形 (生田緑地), 6-VI-2013; 1
ex., 同, 16-VII-2013; 1 ex., 同, 26-VIII-2013; 2
exs., 同, 26-VI-2014.

ヒロヘリアオイラガ *Parasa lepida* (Cramer)
[多摩区] 1♀, 柘形 (生田緑地), 22-VIII-2013.

川崎市において, 高津区北見方で 2005 年 6
月に初めて記録され (中臣他, 2006), 翌年 2006
年 9 月に生田緑地でも記録された (中臣他,
2008; 2009). 分布北上中の国外外来種として
継続調査した結果, 2006, 2007, 2013 年に記録
している (中臣他, 2008; 2009). 調査結果から
生田緑地に定着したと考えられる. 2015 年 11
月には, 生田緑地東口で約 20 頭の幼虫が蛹化
に向けて, カツラから周辺の柵へ移動するの
を観察した.

マドガ科 *Thyrididae*

ヒメマダラマドガ *Rhodoneura hyphaema*
(Weet)
[多摩区] 1 ex., 柘形 (生田緑地), 21-V-2008.

アミマドガ *Striglina suzukii* (Matsumura)
[麻生区] 1 ex., 黒川, 3-V-2008.

ツトガ科 *Crambidae*

モンチビツトガ *Microchilo inexpectellus*
Bleszynski
[多摩区] 1 ex., 柘形 (生田緑地), 7-VI-2014;

[高津区] 1 ex., 北見方, 14-VIII-2014, 成田和子.

シロスジツトガ *Crambus argyrophorus* Butler
[宮前区] 1 ex., 水沢 20130615; 1 ex., 同,
7-IX-2013.

シバツトガ *Parapediasia teterrella* (Zeller)
[多摩区] 1 ex., 柘形 (生田緑地), 17-V-2012; 1
ex., 同, 29-VIII-2013; 3 exs., 同, 17-IX-2013; 1
ex., 同, 24-VII-2014; 1 ex., 同, 29-VII-2014; [宮
前区] 1 ex., 水沢, 10-IX-2012; 1 ex., 同,
31-VIII-2013; 1 ex., 同, 6-IX-2013.

コガタシロモンノメイガ *Piletocera sodalis*
(Leech)
[多摩区] 1 ex., 柘形 (生田緑地), 1-VI-2008; 1
ex., 同, 29-VII-2014.

ハナダカノメイガ *Camptomastix hisbonalis*
(Walker)
[多摩区] 1 ex., 柘形 (生田緑地), 18-V-2009.

ツトガ *Ancylolomia japonica* (Zeller)
[多摩区] 1 ex., 柘形 (生田緑地), 16-VII-2013; 1
ex., 同, 26-VIII-2013.

マタスジノメイガ *Pagyda quinquelineata*
Hering
[多摩区] 1 ex., 柘形 (生田緑地), 4-VI-2013.

コブノメイガ *Cnaphalocrocis medinalis*
(Guenée)
[宮前区] 1 ex., 水沢, 13-X-2013.

サツマキノメイガ *Nacoleia satsumalis* South
[多摩区] 1 ex., 柘形 (生田緑地), 23-IX-2014.

マエアカスカシノメイガ *Palpita nigropunctalis*
(Bremer)
[多摩区] 1 ex., 柘形 (生田緑地), 24-XII-2013; 1
ex., 同, 24-IV-2014; 1 ex., 同, 25-X-2014; 1 ex.,
同, 18-XI-2014; 1 ex., 同, 20-XI-2014.

カギバノメイガ *Circobotys nycterina* Butler
[多摩区] 1 ex., 柘形 (生田緑地), 15-V-2014.

キベリハネボソノメイガ *Circobotys aurealis*
(Leech)
[多摩区] 1 ex., 柘形 (生田緑地), 22-V-2014.

マメノメイガ *Maruca vitrata* (Fabricius)
[多摩区] 1 ex., 柘形 (生田緑地), 22-X-2012.

モンキクロノメイガ *Herpetogramma*
luctuosalis (Guenée)

[多摩区] 1 ex., 柘形 (生田緑地), 22-V-2014.

ホシオビホソノメイガ *Nomis albopedalis*
Motschulsky
[多摩区] 1 ex., 柘形 (生田緑地), 9-V-2008.

トガリキノメイガ *Demobotys pervulgalis*
(Hampson)
[多摩区] 1 ex., 柘形 (生田緑地), 7-VI-2014; 1
ex., 同, 13-VI-2014.

ヒメマダラミズメイガ *Elophila turbata* (Butler)
[多摩区] 1 ex., 柘形 (生田緑地), 23-IX-2009; 1
ex., 同, 12-IX-2013; 1 ex., 同, 17-IX-2013.

ツゲノメイガ *Glyphodes perspectalis* (Walker)
[宮前区] 1 ex., 水沢, 20-V-2014.

クロモンキノメイガ *Udea testacea* (Butler)
[宮前区] 1 ex., 犬蔵, 13-XI-2014.

キムジノメイガ *Prodasynemesis inornata*
(Butler)
[宮前区] 1 ex., 初山, 20-V-2008.

メイガ科 Pyralidae

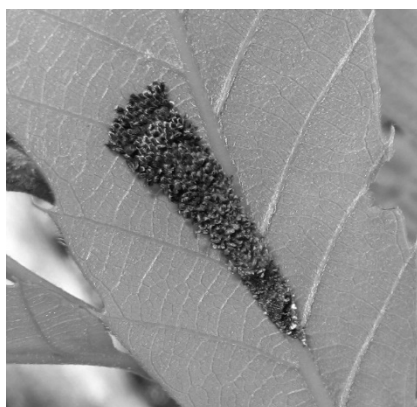
アカフツヅリガ *Lamoria glaucalis* Caradja
[多摩区] 1 ex., 柘形 (生田緑地), 5-VII-2014.

ハスジフトメイガ *Epilepia dentata* (Matsumura
& Shibuya)
[多摩区] 1 ex., 柘形 (生田緑地), 13-VII-2014.

ネアオフトメイガ *Orthaga onerata* (Butler)
[多摩区] 1 ex., 柘形 (生田緑地), 22-VII-2010; 1
ex., 同 22-VII-2011.

ツماغロフトメイガ *Noctuoides melanophila*
Staudinger
[麻生区] 1 ex. (幼虫撮影, 図 4), 黒川, 2-V-2007,
横田光邦; 1 ex., (幼虫), 同, 14-V-2015, 横田光
邦.

川崎市初記録.



(左の写真)
図 4) ツマ
グロフト
メイガ 幼
虫 (横田光
邦撮影).

カシノシマメイガ *Pyralis farinalis* (Linnaeus)
[多摩区] 1 ex., 枡形 (生田緑地), 18-V-2009.

フタスジシマメイガ *Orthopygia glaucinalis*
(Linnaeus)
[多摩区] 1 ex., 枡形 (生田緑地), 24-X-2013.

カバイロトガリメイガ *Endotricha theonalis*
(Walker)
[麻生区] 1♂, 片平, 11-VIII-2013.

ウスベニトガリメイガ *Endotricha olivacealis*
(Bremer)
[多摩区] 1 ex., 枡形 (生田緑地), 29-V-2014; 2
exs., 同, 3-VI-2014.

ノシマダラメイガ *Plodia interpunctella*
(Hübner)
[高津区] 1 ex., 北見方, 25-X-2007, 成田和子.

ナシモンクロマダラメイガ *Conobathra*
bellulella (Ragonot)
[多摩区] 1 ex., 枡形 (生田緑地), 4-VIII-2010; 1
ex., 同, 13-VII-2011.

ギンマダラメイガ *Acrobasis heringii* (Ragonot)
[多摩区] 1 ex., 枡形 (生田緑地), 4-VIII-2011; 1
ex., 同, 9-VIII-2012.

トリバガ科 Pterophoridae

ブドウトリバ *Nippoptilia vitis* (Sasaki)
[多摩区] 1 ex., 枡形 (生田緑地), 21-XI-2013; 1
ex., 同, 9-IV-2014.

ヒルガオトリバ *Emmelina argoteles* (Meyrick)
[多摩区] 1 ex., 枡形 (生田緑地), 22-XI-2011; 1
ex., 同, 2-XI-2013; 1 ex., 同, 6-XI-2014; 1 ex.,
同, 18-XI-2014.

カギバガ科 Drepanidae

マエキカギバ *Agnidra scabiosa* (Butler)
[多摩区] 1 ex., 枡形 (生田緑地), 29-VII-2014; 1
ex., 同, 6-IX-2014.

ヤマトカギバ *Nordstromia japonica* (Moore)
[多摩区] 1 ex., 枡形 (生田緑地), 8-VII-2013.

ウコンカギバ *Tridrepana crocea* (Leech)
[多摩区] 1 ex., 枡形 (生田緑地), 11-X-2012; 1
ex., 同, 30-X-2014; 1 ex., 同, 4-XI-2014.

ヒトツメカギバ *Auzata superba* (Butler)
[多摩区] 1♀, 枡形 (生田緑地), 28-IX-2013.

ムラサキトガリバ *Epipsestis ornata* (Leech)

[多摩区] 1 ex., 枡形 (生田緑地), 25-X-2012; 1
ex., 同, 8-XI-2012; 2 exs., 同, 6-XI-2013; 1 ex.,
同, 4-XI-2014.

ホシボシトガリバ *Demopsestis punctigera*
(Butler)

[麻生区] 1 ex. (幼虫撮影, 図 5), 黒川, 5-V-2014,
横田光邦.

川崎市初記録.



図 5) ホシボシトガリバ 幼虫 (横田光邦撮影).

ニッコウトガリバ *Epipsestis nikkoensis*
(Matsumura)

[多摩区] 1 ex., 枡形 (生田緑地), 7-XI-2009; 1
ex., 同, 4-XI-2011; 1 ex., 同, 27-X-2012; 1 ex.,
同, 25-X-2014; 1 ex., 同, 30-X-2014; 1 ex., 同,
18-XI-2014.

マユミトガリバ *Neoploca arctipennis* (Butler)
[多摩区] 1 ex., 枡形 (生田緑地), 20130314; 1
ex., 同, 25-III-2014.

シャクガ科 Geometridae

シロオビフユシャク *Alsophila japonensis*
(Warren)

[麻生区] 1♂, 上麻生, 11-I-2012, 雛倉正人; [多
摩区] 1♂, 枡形 (生田緑地), 4-I-2013; 1♀, 同,
11-I-2014.

クロバネフユシャク *Alsophila foedata* Inoue
[麻生区] 1♂, 上麻生, 14-I-2012, 雛倉正人; [多
摩区] 1♂, 枡形 (生田緑地), 4-I-2013; 1♂, 同,
31-I-2013; 2♂, 同, 28-XII-2013; 1♂1♀, 同,
2-I-2014; 3♂, 同, 22-I-2014; [宮前区] 1♂, 犬蔵,
2-I-2014; 1♂, 同, 7-I-2014.

クロテンフユシャク *Inurois membranaria*
(Christoph)

[麻生区] 1♂, 上麻生, 1-II-2013, 雛倉正人; [多
摩区] 1♂, 枡形 (生田緑地), 9-II-2013; 1♂, 同,

13-II-2014; 4♂, 同, 27-II-2014.

ウスバフユシヤク *Inurois fletcheri* Inoue
[多摩区] 1♂, 柘形 (生田緑地), 4-I-2013; 1♀, 同, 2-II-2013; 1♂, 同, 24-XII-2013; 4♂, 同, 28-XII-2013; 1♂, 同, 6-I-2014; 1♂, 同, 11-I-2014; 4♂1♀, 同, 22-I-2014; 1♂1♀, 同, 28-I-2014; 1♂2♀, 同, 30-I-2014; 3♀, 同, 13-II-2014; 1♀, 同, 20-II-2014; 2♂, 同, 15-I-2015.

ウスモンフユシヤク *Inurois fumosa* (Inoue)
[麻生区] 1♂, 上麻生, 19-I-2012, 雛倉正人; [多摩区] 1♂, 柘形 (生田緑地), 11-I-2014; 1♂, 同, 28-I-2014.

アシプトチズモンアオシヤク *Agathia visenda* Butler
[多摩区] 1 ex., 柘形 (生田緑地), 23-IV-2009.

ヒメカギバアオシヤク *Mixochlora vittata* (Moore)
[多摩区] 1 ex., 柘形 (生田緑地), 26-IX-2012.

ヒロバツバメアオシヤク *Maxates illitirata* (Walker)
[多摩区] 1 ex., 柘形 (生田緑地), 27-VI-2013.

コウスアオシヤク *Chlorissa obliterated* (Walker)
[高津区] 1 ex., 北見方, 14-V-2008, 成田和子.

ナミスジコアオシヤク *Idiochlora ussuriaria* (Bremer)
[多摩区] 1 ex., 柘形 (生田緑地), 16-V-2010.

チャオビコバナナミシヤク *Trichopteryx terranea* (Butler)
[多摩区] 1 ex., 柘形 (生田緑地), 25-III-2014; 1 ex., 同, 27-III-2014.

マエキヒメシヤク *Scopula nigropunctata* (Hufnagel)
[多摩区] 1 ex., 柘形 (生田緑地), 15-V-2008; 1 ex., 同, 30-VIII-2011; 1 ex., 同, 9-V-2013; 1 ex., 同, 28-IX-2013.

キオビベニヒメシヤク *Idaea impexa* (Butler)
[多摩区] 2 exs., 柘形 (生田緑地), 13-VI-2014; 1 ex., 同, 6-IX-2014.

ヨスジキヒメシヤク *Idaea auricruda* (Butler)
[多摩区] 2 exs., 柘形 (生田緑地), 3-VI-2014; 2 exs., 同, 13-VI-2014.

オオウスモンキヒメシヤク *Idaea imbecilla* Inoue
[多摩区] 1 ex., 柘形 (生田緑地), 15-V-2008; 1 ex., 同, 25-X-2012; 1 ex., 同, 8-V-2014; 1 ex., 同, 7-VI-2014; 1 ex., 同, 13-VI-2014.

オイワケヒメシヤク *Idaea invalida* (Butler)
[多摩区] 1 ex., 柘形 (生田緑地), 15-V-2008; 1 ex., 同, 4-VI-2013; 1 ex., 同, 3-VI-2014; 1 ex., 同, 13-VI-2014.

ミジンキヒメシヤク *Idaea trisetata* (Prout)
[多摩区] 1 ex., 柘形 (生田緑地), 6-XI-2013.

ウスベニスジナミシヤク *Esakiopteryx volitans* (Butler)
[多摩区] 1 ex., 柘形 (生田緑地), 9-III-2013; 2 exs., 同, 14-III-2013; 1 ex., 同, 27-II-2014; 4 exs., 同, 12-III-2014; 4 exs., 同, 17-III-2014; 1 ex., 同, 27-III-2014; 1 ex., 同, 5-IV-2014.

モンキキナミシヤク *Idiotephria amelia* (Butler)
[多摩区] 2 exs., 柘形 (生田緑地), 25-III-2014.

ウストビモンナミシヤク *Eulithis ledereri* (Bremer)
[多摩区] 1 ex., 柘形 (生田緑地), 28-V-2014.

ナミスジフユナミシヤク *Operophtera variabilis* (Nakajima)
[麻生区] 1♂, 片平, 7-I-2013, 雛倉正人; [多摩区] 1♂2♀, 柘形 (生田緑地), 4-I-2013; 2♂, 同, 2-I-2014; 1♂1♀, 同, 6-I-2014; 2♀, 同, 11-I-2014; 2♂, 同, 22-I-2014; 1♂, 同, 15-I-2015.

イチモジフユナミシヤク *Operophtera rectipostmediana* Inoue
[多摩区] 1♂, 柘形 (生田緑地), 28-XII-2013.

クロオビフユナミシヤク *Operophtera relegata* Prout
[麻生区] 1♂2 exs., 上麻生, 20-XII-2012, 雛倉正人; [多摩区] 1♂, 柘形 (生田緑地), 25-XII-2008; 1♂, 同, 28-XII-2010; 1♂, 同, 14-XII-2012; 1♂2♀, 同, 20-XII-2012; 1♂, 同, 26-XII-2012; 1♂, 同, 8-XII-2013; 2♂, 同, 12-XII-2013; 2♂1♀, 同, 16-XII-2013; 1♂, 同, 19-XII-2013; 1♂, 同, 6-XII-2014.

ナカオビカバナミシヤク *Eupithecia subbreviata* Staudinger
[多摩区] 1 ex., 柘形 (生田緑地), 3-II-2011; 3 exs., 同, 7-III-2013; 1 ex., 同, 14-III-2013; 1 ex., 22-III-2013; 2 exs., 同, 12-III-2014; 2 exs., 同,

15-III-2014; 5 exs., 同, 17-III-2014; 2 exs., 同, 20-III-2014; 1♂, 1♀, 同, 22-III-2014; 1 ex., 同, 25-III-2014; 1 ex., 同, 1-IV-2014.

ウスカバナミシヤク *Eupithecia proterva* Butler
[多摩区] 1 ex., 柵形 (生田緑地), 18-IV-2013; 4 exs., 同, 25-III-2014; 3 exs., 同, 27-III-2014; 1 ex., 同, 5-IV-2014.

モンウスカバナミシヤク *Eupithecia clavifera* Inoue
[多摩区] 1 ex., 柵形 (生田緑地), 26-IV-2011; 1 ex., 同, 12-IV-2013; 1 ex., 同, 15-III-2014; 1 ex., 同, 17-III-2014; 1 ex., 同, 25-III-2014; 2 exs., 同, 27-III-2014; 1 ex., 同, 1-IV-2014; 2 exs., 同, 5-IV-2014; 1 ex., 同, 17-IV-2014; 2 exs., 同, 24-IV-2014.

マエナミカバナミシヤク *Eupithecia nipponaria* (Leech)
[多摩区] 1 ex., 柵形 (生田緑地), 27-III-2014.

ソトカバナミシヤク *Eupithecia signigera* Butler
[多摩区] 1 ex., 柵形 (生田緑地), 28-III-2013; 2 exs., 同, 12-IV-2013; 1 ex., 同, 20-III-2014; 1 ex., 同, 22-III-2014; 1 ex., 同, 25-III-2014; 2 exs., 同, 27-III-2014; 1 ex., 同, 5-IV-2014.

アキカバナミシヤク *Eupithecia subfumosa* Inoue
[多摩区] 1 ex., 柵形 (生田緑地), 20-XI-2014; 2 exs., 同, 27-XI-2014.

トシマカバナミシヤク *Eupithecia toshimai* Inoue
[多摩区] 1 ex., 柵形 (生田緑地), 27-IV-2013; 1 ex., 同, 5-IV-2014; 1 ex., 同, 27-IV-2014.

ケブカチビナミシヤク *Gymnoscelis esakii* Inoue
[多摩区] 1 ex., 柵形 (生田緑地), 8-XII-2013; [宮前区] 1 ex., 犬蔵, 9-XI-2013.

クロスジアオナミシヤク *Chloroclystis v-ata* (Haworth)
[多摩区] 1 ex., 柵形 (生田緑地), 27-IV-2014; 1 ex., 同, 13-VI-2014.

クロフウスアオナミシヤク *Chloroclystis consueta* (Butler)
[多摩区] 1 ex., 柵形 (生田緑地), 21-V-2008; 1 ex., 同, 19-V-2011; 1 ex., 同, 15-V-2014.

ハラアカウスアオナミシヤク *Pasiphila obscura* (West)
[多摩区] 1 ex., 柵形 (生田緑地), 22-V-2014.

ソトシロオビナミシヤク *Chloroclystis excisa* (Butler)
[多摩区] 1 ex., 柵形 (生田緑地), 25-VI-2011.

クロズウスキエダシヤク *Lomographa simplicior* (Butler)
[多摩区] 1♂, 柵形 (生田緑地), 1 ex., 同, 11-X-2012; 1 ex., 同, 22-X-2012; 1 ex., 同, 28-IX-2013.

フタホシシロエダシヤク *Lomographa bimaculata* (Fabricius)
[多摩区] 1♀, 柵形 (生田緑地), 16-V-2013; 1 ex., 同, 15-V-2014; 1 ex., 同, 22-V-2014.

ヤマトエダシヤク *Peratostega deletaria* (Moore)
[多摩区] 1 ex., 柵形 (生田緑地), 18-VII-2013.

モンオビオエダシヤク *Plesiomorpha punctilinearia* (Leech)
[高津区] 1 ex., 北見方, 26-III-2013, 成田和子.

クロハグルマエダシヤク *Synegia esther* Butler
[多摩区] 1 ex., 柵形 (生田緑地), 3-VII-2014.

ウスオエダシヤク *Godonela hebesata* (Walker)
[麻生区] 1 ex., 黒川, 3-V-2008.

チャノウンモンエダシヤク *Jankowskia fuscaria* (Leech)
[多摩区] 1♂, 柵形 (生田緑地), 25-IX-2008; 1♂, 同, 6-VI-2013.

シロテンエダシヤク *Cleora leucophaea* (Butler)
[麻生区] 1♂, 白山, 16-III-2013, 雛倉正人; [多摩区] 1♂, 柵形 (生田緑地), 22-III-2013; 1♂, 同, 6-IV-2013; 1♂, 同, 8-IV-2013; 1♂, 同, 12-IV-2013; 3♂, 同, 25-III-2014; 2♂, 同, 27-III-2014.

オレクギエダシヤク *Protoarmia simpliciaris* (Leech)
[多摩区] 1♂, 柵形 (生田緑地), 15-V-2008; 1♀, 同, 21-V-2008; 1 ex., 同, 23-V-2008; 1 ex., 同, 7-VI-2008; 1 ex., 同, 23-IX-2008; 1 ex., 同, 30-IV-2010; 1 ex., 同, 18-V-2010; 1 ex., 同, 25-IV-2012; 1 ex., 同, 26-IX-2012; 2♀, 同, 9-V-2013; 2♀, 同, 16-V-2013; 1♀, 同, 23-V-2013; 1♂, 2 exs., 同, 15-V-2014; 1 ex., 同, 22-V-2014; 1 ex., 同, 23-IX-2014.

ナカウスエダシヤク *Alcis angulifera* (Butler)
[多摩区] 2 exs., 柘形 (生田緑地), 21-V-2008; 1 ex., 同, 24-IV-2010; 1 ex., 同, 31-IV-2010; 1 ex., 同, 15-V-2014.

フタヤマエダシヤク *Rikiosatoa grisea* (Butler)
[多摩区] 1♀, 柘形 (生田緑地), 6-VI-2013.

ウスバキエダシヤク *Pseuderannis lomozeria* (Prout)
[多摩区] 1 ex., 柘形 (生田緑地), 16-IV-2008, 山本 晃; 1♂1 ex., 同, 6-IV-2013; 1 ex., 同, 12-IV-2013; 1♂, 同, 27-III-2014; 1♀, 同, 5-IV-2014; 1 ex., 同, 17-IV-2014; 1 ex., 同, 24-IV-2014; 1 ex., 同, 3-VI-2014.

オオバナミガタエダシヤク *Hypomecis lunifera* (Butler)
[多摩区] 1♂, 柘形 (生田緑地), 7-VI-2013; 1 ex., 同, 26-IX-2013; 1♂, 同, 18-IX-2014; 1♂, 同, 23-IX-2014; [宮前区] 1 ex., 初山, 2-X-2008, 山本 晃.

ウスバミスジエダシヤク *Hypomecis punctinalis* (Scopoli)
[多摩区] 1♂, 柘形 (生田緑地), 9-V-2008; 1♂, 同, 21-V-2008.

ヨモギエダシヤク *Ascotis selenaria* (Denis & Schiffermüller)
[宮前区] 1♀, 犬蔵, 16-IV-2013.

ナミガタエダシヤク *Heterarmia charon* (Butler)
[多摩区] 1 ex., 柘形 (生田緑地), 4-VI-2013; 1♀1 ex., 同, 29-V-2014; 1♂, 同, 7-VI-2014.

ホシミスジエダシヤク *Racotis boarmiaria japonica* Inoue
[多摩区] 1 ex., 柘形 (生田緑地), 29-VII-2014.

チビトビスジエダシヤク *Aethalura nanaria* (Staudinger)
[多摩区] 1 ex., 柘形 (生田緑地), 15-V-2008; 1 ex., 同, 14-VIII-2008; 1 ex., 同, 18-V-2010; 1 ex., 同, 31-V-2010; 1 ex., 同, 3-VI-2011; 1 ex., 同, 7-VI-2011; 1 ex., 同, 16-VII-2013; 1 ex., 同, 24-IV-2014; 1 ex., 同, 15-V-2014; 1 ex., 同, 29-V-2014; 1 ex., 同, 29-VII-2014; 1 ex., 同, 20-VIII-2014; [宮前区] 1 ex., 水沢 (菅生緑地), 30-VIII-2012; 1 ex., 同, 31-VIII-2013.

シロフユエダシヤク *Agriopis dira* (Butler)

[麻生区] 1♂, 王禅寺西, 1-II-2013, 雛倉正人;
[多摩区] 1♂, 柘形 (生田緑地), 31-I-2013; 1♂, 同, 7-II-2013; 3♂, 同, 17-II-2013; 2♂2♀, 同, 30-I-2014; 2♂, 同, 20-II-2014; 2♂1♀, 同, 25-II-2014; 1♂, 同, 27-II-2014; 1♀, 同, 12-III-2014; 1♂, 同, 15-III-2014.

ヒロバフユエダシヤク *Larerannis miracula* (Prout)
[麻生区] 1♂, 上麻生, 12-II-2012, 雛倉正人.

クロスジフユエダシヤク *Pachyerannis obliquaria* (Motschulsky)
[多摩区] 3♂, 柘形 (生田緑地), 7-XII-2012; 1♂2♀, 同, 9-XII-2012; 1♂, 同, 21-XI-2013; 2♂, 同, 8-XII-2013; 1♀, 同, 12-XII-2013; 1♂, 同, 27-XI-2014; 1♂, 同, 6-XII-2014.

チャバネフユエダシヤク *Erannis golda* Djakonov
[多摩区] 1♂, 柘形 (生田緑地), 14-XII-2012; 1♂, 同, 20-XII-2012; 2♂, 1♀, 同, 26-XII-2012; 1♂, 同, 8-I-2013; 1♂, 同, 3-XII-2013; 2♂, 同, 16-XII-2013; 1♂, 同, 19-XII-2013; 2♂, 同, 24-XII-2013; 1♀, 同, 2-I-2014.

シモフリトゲエダシヤク *Phigalia sinuosaria* Leech
[多摩区] 1♀, 柘形 (生田緑地), 3-II-2011; 1♂, 同, 24-I-2013; 1♀, 同, 27-I-2013.

シロトゲエダシヤク *Phigalia verecundaria* (Leech)
[多摩区] 1♂, 柘形 (生田緑地), 14-III-2013; 1♂, 同, 22-III-2013; 1♂, 同, 14-III-2014; 1♂, 同, 17-III-2014.

オカモトトゲエダシヤク *Apochima juglansiararia* (Graeser)
[多摩区] 2 exs., 柘形 (生田緑地), 7-III-2013.

チャエダシヤク *Megabiston plumosaria* (Leech)
[多摩区] 1♂, 柘形 (生田緑地), 1-XII-2012; 1♂, 同, 27-XI-2013; 1♂, 同, 28-XI-2013; 2♂, 同, 18-XI-2014; 1♂, 同, 20-XI-2014.

ニトベエダシヤク *Wilemania nitobei* (Nitobe)
[多摩区] 1♂, 柘形 (生田緑地), 25-XI-2012; 1 ex., 同, 1-XII-2012; 2 exs., 同, 21-XI-2013; 3♂, 同, 18-XI-2014; 1♂, 同, 20-XI-2014.

アトジロエダシヤク *Pachyligia dolosa* Butler
[多摩区] 2 exs., 柘形 (生田緑地), 17-III-2014; 2♂, 同, 20-III-2014; 1 ex., 同, 17-IV-2014.

ハスオビエダシヤク *Descoreba simplex* Butler
[多摩区] 1♀, 柘形 (生田緑地), 5-IV-2013; 1♂,
同, 8-IV-2013.

ホソバトガリエダシヤク *Planociampa modesta*
(Butler)
[麻生区] 1♂, 白山, 8-III-2013, 雛倉正人.

オオノコメエダシヤク *Acrodontis fumosa*
(Prout)
[多摩区] 1 ex., 柘形 (生田緑地), 8-XI-2012; 1♂,
同, 25-X-2014.

ヒメノコメエダシヤク *Acrodontis kotshubeji*
Sheljuzhko
[多摩区] 1♀, 柘形 (生田緑地), 2-XI-2013; 1♀,
同, 6-XI-2014.

ウコンエダシヤク *Corymica pryeri* (Butler)
[多摩区] 1 ex., 柘形 (生田緑地), 5-VII-2014.

シロツバメエダシヤク *Ourapteryx*
maculicaudaria (Motschulsky)
[多摩区] 1 ex., 柘形 (生田緑地), 22-X-2012.

カレハガ科 Lasiocampidae

カレハガ *Gastropacha orientalis* Sheljuzhko
[多摩区] 1 ex., 柘形 (生田緑地), 10-IX-2009.

ヤママユガ科 Saturniidae

シンジュサン *Samia cynthia pryeri* (Butler)
[麻生区] 1 ex. (繭撮影, 図 6), 黒川, 1-V-2009,
横田光邦.
川崎市初記録.



図 6) シンジュサン 繭 (横田光邦撮影).

ヤママユ *Antheraea yamamai yamamai*
(Guérin-Méneville)
[多摩区] 1♀, 柘形 (生田緑地), 13-IX-2014, 岩
田臣生.

ヒメヤママユ *Saturnia jonasii* (Butler)
[多摩区] 1♂, 柘形 (生田緑地), 8-XI-2012.

スズメガ科 Sphingidae

モモスズメ *Marumba gaschkewitschii* (Bremer
& Grey)
[多摩区] 1 ex., 柘形 (生田緑地), 22-VII-2014.

ホシヒメホウジャク *Neogurelca himachala*
(Butler)
[多摩区] 1 ex., 柘形 (生田緑地), 24-X-2013.

オオスカシバ *Cephonodes hylas* (Linnaeus)
[宮前区] 1 ex., 犬蔵, 30-IV-2014; 1 ex., 同,
5-V-2014; 1 ex., 同, 6-V-2014; 1 ex., 同,
8-V-2014.

ホシホウジャク *Macroglossum pyrrhosticta*
Butler
[宮前区] 1 ex., 犬蔵, 24-IX-2013.

シャチホコガ科 Notodontidae

アオシャチホコ *Syntypistis japonica* (Nakatomi)
[多摩区] 1 ex., 柘形 (生田緑地), 29-VII-2014.

オオアオシャチホコ *Syntypistis cyanea* (Leech)
[多摩区] 1♂, 柘形 (生田緑地), 8-IV-2013.

ホソバシャチホコ *Fentonia ocypete* (Bremer)
[多摩区] 1 ex., 柘形 (生田緑地), 17-VII-2014.

ツマキシヤチホコ *Phalera assimilis* (Bremer &
Grey)
[多摩区] 1♀, 柘形 (生田緑地), 15-VIII-2013.

クロスジシャチホコ *Lophocosma sarantuja*
Schintlmeister & Kinoshita
[多摩区] 1♀, 柘形 (生田緑地), 27-IV-2013.

キシヤチホコ *Torigea straminea* (Moore)
[麻生区] 1 ex., 五力田, 13-VIII-2008, 雛倉正人;
[多摩区] 1 ex., 柘形 (生田緑地), 9-VIII-2008.

オオトビモンシャチホコ *Phalerodonta manleyi*
(Leech)
[多摩区] 1 ex., 柘形 (生田緑地), 21-XI-2013.

プライヤエグリシャチホコ *Lophontesia pryeri*
(Butler)
[多摩区] 2 exs., 柘形 (生田緑地), 7-VII-2009.

クシヒゲシャチホコ *Ptilophora nohirae*
(Matsumura)
[多摩区] 1♂, 柘形 (生田緑地), 7-XII-2013; 1♂,
同, 6-XII-2014; 1♂, 同, 3-I-2015.

ドクガ科 Lymantriidae

スギドクガ *Calliteara argentata* (Butler)
[高津区] 1♂, 北見方, 14-VIII-2011, 成田和子.

キアシドクガ *Ivela auripes* (Butler)
[多摩区] 2♂, 枳形 (生田緑地), 29-V-2014.

2014年5月26日～5月31日の期間中, 約30頭がミズキ周辺を飛翔するのが観察された.

ウチジロマイマイ *Parocneria furva* (Leech)
[多摩区] 1 ex., 枳形 (生田緑地), 11-X-2012.

ゴマフリドクガ *Somena pulverea* (Leech)
[多摩区] 1 ex., 枳形 (生田緑地), 8-V-2014; 1♀,
同, 2-VIII-2014.

チャドクガ *Arma pseudoconspersa* (Strand)
[多摩区] 1♂, 枳形 (生田緑地), 25-X-2012; 1♂,
同, 1-XII-2012; [宮前区] 1♂, 犬蔵, 14-XII-2012.

ウチジロマイマイ *Parocneria furva* (Leech)
[宮前区] 1 ex., 犬蔵, 26-IX-2014.

ヒトリガ科 Arctiidae

キシタホソバ *Eilema aegrota* (Butler)
[多摩区] 1 ex., 枳形 (生田緑地), 18-IX-2014.

キマエホソバ *Eilema japonica* (Leech)
[多摩区] 1 ex., 枳形 (生田緑地), 23-IX-2014.

スジベニコケガ *Barsine striata* (Bremer & Grey)
[麻生区] 1 ex., 黒川, 3-V-2008; [多摩区] 1 ex.,
枳形 (生田緑地), 15-V-2008; 1 ex., 同,
16-V-2013; 1 ex., 同, 15-VIII-2013; 1 ex., 同,
29-V-2014.

スジモンヒトリ *Spilarctia seriatopunctata*
(Motschulsky)
[高津区] 1 ex., 北見方, 17-V-2011, 成田和子.

カノコガ *Amata fortunei* (Orza)
[多摩区] 1 ex., 枳形 (生田緑地), 7-VI-2013; 1
ex., 同, 13-VI-2014; 1 ex., 同, 26-VI-2014; 1♂,
同, 6-IX-2014.

アツバモドキガ科 Micronoctuidae

ウスオビアツバモドキ *Mimachrostia fasciata*
Sugi
[多摩区] 1 ex., 枳形 (生田緑地), 23-IX-2008; 1
ex., 同, 24-VI-2010; 1 ex., 同, 22-VII-2011; 2
exs., 同, 7-VI-2014; 1 ex., 同, 13-VI-2014; 1 ex.,
同, 17-VII-2014; 4 exs., 同, 22-VII-2014; 1 ex.,
同, 24-VII-2014; 4 exs., 同, 29-VII-2014; 1 ex.,

同, 2-VIII-2014; 1 ex., 同, 6-IX-2014; 1 ex., 同,
18-IX-2014.

コブガ科 Nolidae

ソトジロコブガ *Rhynchopalpus izuensis* (Inoue)
[多摩区] 1 ex., 枳形 (生田緑地), 4-IX-2008; 1
ex., 同, 29-VII-2014.

クロスジコブガ *Rhynchopalpus fumosa* (Butler)
[多摩区] 1 ex., 枳形 (生田緑地), 4-IX-2008; 1
ex., 同, 17-IX-2010; 1 ex., 同, 3-VI-2011; 1 ex.,
同, 26-IX-2012; [宮前区] 1 ex., 水沢 (菅生緑地),
15-VI-2013.

キノカワガ *Blenina senex* (Butler)
[多摩区] 1 ex., 枳形 (生田緑地), 26-IX-2012; 1
ex., 同, 6-VI-2013.

マエキリング *Iragaodes nobilis* (Staudinger)
[多摩区] 1 ex., 枳形 (生田緑地), 15-VIII-2010;
1 ex., 同, 7-VI-2014.

トビイロリング *Siglophora ferreilutea*
(Hampson)
[多摩区] 1 ex., 枳形 (生田緑地), 9-V-2013; 1 ex.,
同, 21-XI-2013; 1 ex., 同, 22-V-2014.

カマフリリング *Macrochthonia fervens* Butler
[宮前区] 1 ex., 水沢 (菅生緑地), 31-VIII-2013.

リンゴコブガ *Evonima mandschuriana*
(Oberthür)
[麻生区] 1 ex. (幼虫撮影, 図7), 黒川, 5-V-2014,
宮内隆夫.

川崎市初記録.



図7) リンゴコブガ 幼虫 (宮内隆夫撮影).

ケンモンガ科 Pantheidae

キバラケンモン *Trichosea champa* (Moore)
[多摩区] 1 ex. (幼虫撮影, 図8), 枳形 (生田緑
地), 2-VIII-2014.

川崎市初記録.



図 8) キバラケンモン 幼虫 (野澤撮影).

ヤガ科 Noctuidae

ナシケンモン *Viminia rumicis* (Linnaeus)

[多摩区] 1 ex., 枡形 (生田緑地), 2-VIII-2014.

シマケンモン *Craniophora fasciata* (Moore)

[多摩区] 1 ex., 枡形 (生田緑地), 12-VII-2014.

キノコヨトウ *Cryphia mitsuhashi* (Marumo)

[多摩区] 1 ex., 枡形 (生田緑地), 25-VII-2013.

オオタバコガ *Helicoverpa armigera* (Hübner)

[多摩区] 1 ex., 枡形 (生田緑地), 11-X-2012.

ウスチャヤガ *Xestia dilatata* (Butler)

[多摩区] 1 ex., 枡形 (生田緑地), 13-XI-2008; 1 ex., 同, 24-X-2013; 1 ex., 同, 30-X-2014; [宮前区] 1 ex., 犬蔵, 31-X-2008; [高津区] 1 ex., 北見方, 1-XI-2010, 成田和子.

ヨトウガ *Mamestra brassicae* (Linnaeus)

[多摩区] 1 ex., 枡形 (生田緑地), 17-IX-2008; [高津区] 1 ex., 北見方, 10-V-2011, 成田和子.

カバキリガ *Orthosia evanida* (Butler)

[多摩区] 3 exs., 枡形 (生田緑地), 20-III-2014.

カギモンキリガ *Orthosia nigromaculata* (Höne)

[多摩区] 1 ex. (幼虫撮影, 図 9), 枡形 (生田緑地), 9-V-2015, 横田光邦.

川崎市初記録. 生田緑地は本種の多産地として一部に知られていたが, 公表された記録はない. 著者らによる調査では採集されておらず, 最近の発生状況は不明である.



図 9) カギモンキリガ 幼虫 (横田光邦撮影).

シラオビキリガ *Cosmia camptostigma* (Ménétrières)

[麻生区] 1 ex. (幼虫撮影, 図 10), 黒川, 5-V-2013, 横田光邦; 2 exs. (幼虫), 黒川, 5-V-2014, 横田光邦.

川崎市初記録.



図 10) シラオビキリガ 幼虫 (横田光邦撮影).

スモモキリガ *Perigrappa munda* (Denis & Schiffermüller)

[多摩区] 1 ex., 枡形 (生田緑地), 25-III-2014.

カシワオビキリガ *Orthosia gothica* (Linnaeus)

[麻生区] 1 ex., 早野, 20-III-2012 山本 晃; [多摩区] 1 ex., 枡形 (生田緑地), 5-XII-2009.

クロシタキヨトウ *Mythimna placida* Butler

[多摩区] 1 ex., 枡形 (生田緑地), 22-V-2014.

ケンモンミドリキリガ *Daseochaeta viridis* (Leech)

[多摩区] 1♂1♀, 枡形 (生田緑地), 22-XI-2012; 1 ex., 同, 2-XI-2013; 1♂, 同, 6-XI-2013; 1♂, 同, 7-XI-2013; 2♂, 同, 14-XI-2013; 1♂, 同, 21-XI-2013; 1♂, 同, 18-XI-2014; 1♀, 同, 20-XI-2014.

ナカオビキリガ *Dryobotodes intermissa* (Butler)

[多摩区] 1 ex., 枡形 (生田緑地), 8-XII-2013.

アヤモクメキリガ *Xylena fumosa* (Butler)

[麻生区] 1 ex., 早野, 18-II-2012, 山本 晃.

カシワキボシキリガ *Lithophane pruinosa* (Butler)

[多摩区] 1 ex., 枡形 (生田緑地), 29-XI-2012; 2 exs., 同, 1-XII-2012; 1 ex., 同, 27-XI-2013; [宮前区] 1 ex., 初山, 7-II-2013, 山本 晃.

ヤマノモンキリガ *Sugitania clara* Sugi

[多摩区] 2 exs., 枡形 (生田緑地), 18-XI-2014.

ウスミミモンキリガ *Eupsilia contracta* (Butler)

[麻生区] 1 ex., 早野, 20-III-2012, 山本 晃.

川崎市初記録.

- ホシオビキリガ *Conistra albipuncta* (Leech)
[麻生区] 2 exs., 早野, 20-III-2012, 山本 晃.
- ナワキリガ *Conistra nawae* Matsumura
[麻生区] 3 exs., 早野, 20-III-2012, 山本 晃.
- ノコメトガリキリガ *Telorta divergens* (Butler)
[多摩区] 1 ex., 枳形 (生田緑地), 28-XII-2013; 2 exs., 同, 18-XI-2014.
- アオバハガタヨトウ *Antivaleria viridimacula* (Graeser)
[多摩区] 1 ex., 枳形 (生田緑地), 8-XI-2012, 永井一雄.
- ネスジシラクモヨトウ *Apamea hampsoni* Sugi
[多摩区] 1 ex., 枳形 (生田緑地), 25-V-2010; 1 ex., 同, 29-V-2014.
- アオフシラクモヨトウ *Antapamea conciliata* (Butler)
[多摩区] 1 ex., 枳形 (生田緑地), 7-VI-2008; 1 ex., 同, 22-V-2014; 1 ex., 同, 29-V-2014.
- フタスジヨトウ *Protomiselia bilinea* (Hampson)
[高津区] 1 ex., 北見方, 7-V-2014, 成田和子.
- ハジマヨトウ *Bambusiphila vulgaris* (Butler)
[多摩区] 1 ex., 枳形 (生田緑地), 9-VIII-2008; 1 ex., 同, 22-VII-2014.
- ヨスジアカヨトウ *Pygopteryx suava* Staudinger
[多摩区] 1 ex., 枳形 (生田緑地), 17-X-2013.
- スジキリヨトウ *Spodoptera depravata* (Butler)
[宮前区] 1 ex., 水沢 (菅生緑地), 21-VIII-2010; 1 ex., 同, 15-VIII-2011; 1 ex., 同, 26-VIII-2011; 1 ex., 同, 18-VIII-2014.
- コモクメヨトウ *Actinotia intermediata* (Bremer)
[高津区] 1 ex., 北見方, 8-VII-2014, 成田和子.
川崎市初記録.
- ナンカイカラスヨトウ *Amphipyra horiei* Owada
[多摩区] 1 ex., 枳形 (生田緑地), 22-X-2012.
- ニレキリガ *Cosmia affinis* Linnaeus
[多摩区] 1 ex., 枳形 (生田緑地), 22-X-2012.
- チャオビヨトウ *Nipponyx segregata* (Butler)
[多摩区] 1 ex., 枳形 (生田緑地), 17-IX-2010; 1 ex., 同, 1-VI-2013.
- ウスグロホソコヤガ *Araeopteron nebulosa* Inoue
[多摩区] 1 ex., 枳形 (生田緑地), 25-V-2010.
- フタホシコヤガ *Micardia pulchra* Butler
[多摩区] 3 exs., 枳形 (生田緑地), 15-V-2014; 2 exs., 同, 22-V-2014.
- ニセシロフコヤガ *Sugia erastroides* (Draudt)
[多摩区] 1 ex., 枳形 (生田緑地), 21-V-2008; [宮前区] 1 ex., 犬蔵, 20-V-2008.
- ネモンシロフコヤガ *Sugia idiostygia* (Sugi)
[多摩区] 1 ex., 枳形 (生田緑地), 13-VI-2014.
- ユミガタマダラウワバ *Abrostola abrostolina* (Butler)
[高津区] 1 ex., 北見方, 15-V-2011, 成田和子.
川崎市初記録.
- ガマキンウワバ *Autographa gamma* (Linnaeus)
[多摩区] 1 ex., 枳形 (生田緑地), 30-X-2014.
川崎市初記録.
- ミツモンキンウワバ *Ctenoplusia agnata* (Staudinger)
[多摩区] 1 ex., 枳形 (生田緑地), 6-XI-2013.
- イチジクキンウワバ *Chrysodeixis eriosoma* (Doubleday)
[多摩区] 1 ex., 枳形 (生田緑地), 15-VIII-2013.
- エゾギクキンウワバ *Ctenoplusia albostrigata* (Bremer & Grey)
[高津区] 1 ex., 北見方, 1-XI-2010, 成田和子.
- ウリキンウワバ *Anadevidia peponis* (Fabricius)
[高津区] 1 ex., 北見方, 26-XI-2011, 成田和子.
- モクメクチバ *Perinaenia accipiter* (Felder & Rogenhofer)
[多摩区] 1 ex., 枳形 (生田緑地), 8-V-2014; 1 ex., 同, 7-VIII-2014.
- アカキリバ *Anomis mesogona* (Walker)
[多摩区] 1 ex., 枳形 (生田緑地), 24-VII-2014.
- アカエグリバ *Oraesia excavata* (Butler)
[多摩区] 1 ex., 枳形 (生田緑地), 26-IX-2012.
- アケビコノハ *Eudocima tyrannus* (Guenée)
[多摩区] 1 ex., 枳形 (生田緑地), 22-VII-2014.
- カザリツマキリアツバ *Eugrapta igniflua* Wileman & South

[多摩区] 1 ex., 枡形 (生田緑地), 7-VI-2014.

ツマジロツマキリアツバ *Pangrapta lunulata* (Sterz)

[多摩区] 1 ex., 枡形 (生田緑地), 6-IX-2014.

スジモンコヤガ *Microxyla confusa* (Wileman)

[多摩区] 1 ex., 枡形 (生田緑地), 9-IX-2008.

アオアツバ *Hypena subcyanea* Butler

[宮前区] 1 ex., 水沢 (菅生緑地), 15-IX-2011.

フタテンチビアツバ *Neachrostia bipuncta* Sugi

[多摩区] 1 ex., 枡形 (生田緑地), 26-VI-2008; 1 ex., 同, 30-VIII-2011; 1 ex., 同, 21-IX-2011; 1 ex., 同, 29-VII-2014.

フタキボシアツバ *Gynaephila maculifera* Staudinger

[多摩区] 1 ex., 枡形 (生田緑地), 1-VI-2008; 1 ex., 同, 9-X-2009; 1 ex., 同, 5-VII-2012; 1 ex., 同, 3-VI-2014; 1 ex., 同, 23-IX-2014.

ハスオビヒメアツバ *Schrankia separatalis* (Herz)

[多摩区] 1 ex., 枡形 (生田緑地), 17-VII-2014; 1 ex., 同, 6-IX-2014.

川崎市初記録.

クロキシタアツバ *Hypena amica* (Butler)

[多摩区] 1 ex., 枡形 (生田緑地), 21-V-2008.

ナミテンアツバ *Hypena strigatus minna* Butler

[多摩区] 1 ex., 枡形 (生田緑地), 18-XI-2014.

川崎市初記録.

ヤマガタアツバ *Bomolocha stygiana* (Butler)

[多摩区] 1 ex., 枡形 (生田緑地), 18-V-2013; 1 ex., 同, 23-V-2013.

ソトウスグロアツバ *Hydrillodes lentalis* Guenée

[多摩区] 1 ex., 枡形 (生田緑地), 21-V-2009; 1 ex., 同, 13-VI-2014.

ミスジアツバ *Paracolax trilinealis* (Bremer)

[多摩区] 1 ex., 枡形 (生田緑地), 29-VII-2008.

ニセアカマエアツバ *Simplicia xanthoma* Prout

[多摩区] 1 ex., 枡形 (生田緑地), 21-V-2008.

キイロアツバ *Zanclognatha helva* (Butler)

[多摩区] 1 ex., 枡形 (生田緑地), 21-V-2008.

ヒメコブヒゲアツバ *Zanclognatha tarsipennalis*

(Treitschke)

[多摩区] 1 ex., 枡形 (生田緑地), 22-V-2014.

オオシラナミアツバ *Hipoepa fractalis* (Guenée)

[多摩区] 1 ex., 枡形 (生田緑地), 17-IX-2008; 1 ex., 東生田, 1-XI-2014.

トビイロトラガ *Sarbanissa subflava* (Moore)

[高津区] 1 ex., 北見方, 20-VI-2011, 成田和子.

オニベニシタバ *Catocala dula* Bremer

[多摩区] 1 ex. (幼虫撮影, 図 11), 初山, 28-V-2003.

川崎市初記録.



図 11) オニベニシタバ 幼虫 (野澤撮影).

コシロシタバ *Catocala actaea* Felder & Rogenhofer

[多摩区] 1 ex., 枡形 (生田緑地), 26-IX-2012.

アミメキシタバ *Catocala hyperconnexa* (Sugi)

[多摩区] 1 ex., 登戸 (小田急線向ヶ丘遊園駅構内), 12-VII-2013, 雛倉正人; 1 ex., 枡形 (生田緑地), 29-VII-2014.

川崎市初記録.

キシタバ *Catocala patala* Felder & Rogenhofer

[多摩区] 1 ex., 枡形 (生田緑地), 7-VIII-2014.

フシキシタバ *Catocala separans* Leech

[多摩区] 1 ex. (幼虫撮影, 図 12), 枡形 (生田緑地), 10-VI-2011.

川崎市初記録.



図 12) フシキキシタバ 幼虫 (野澤撮影).

フタトガリアオイガ *Xanthodes transversa*
Guenée
[麻生区] 1 ex., 早野, 6-VIII-2011, 山本 晃.
川崎市初記録.

2) 新たに記録される種について

これまで市域から記録されていなかった 26 種を表 1 にまとめた。ただし、26 種の内 * (アスタリスク) を付けた 11 種については、幼虫 (写真撮影) により確認、同定した種である。これらの種に関しては、今後、成虫を得る必要がある。ハマキガ科、ヒロズコガ科、ホソガ科、ヒラタマルハキバガ科、ヒゲナガキバガ科などで 9 種が追加されたことは、これら小型の分類群に注目して調査した成果であると考えられる。これら初記録種のいくつかについて、以下に述べる。

表 1) 川崎市初記録種 (26 種).

科名 種名	科名 種名
クチブサガ科	ヤママユガ科
スイカズラクチブサガ *	シンジュサン *
ハマキガ科	コブガ科
ツヅリモンハマキ	リンゴコブガ *
ヒロズコガ科	ヤガ科
クロモンチビヒロズコガ	アミメキシタバ
モトキメンコガ	ハスオビヒメアツバ
ホソガ科	フタトガリアオイガ
ミツオビキンモンホソガ	ウスミミモンキリガ
ヒラタマルハキバガ科	ナミテンアツバ
ミカンヒラタマルハキバガ	ユミガタマダラウワバ
カレハチビマルハキバガ	ガマキンウワバ
ヒゲナガキバガ科	コモクメヨトウ
ヒメフタテンホソバヒゲナガキバガ	キバラケンモン *
キバガ科	カギモンキリガ *
フジフサキバガ *	シラオビキリガ *
メイガ科	オニベニシタバ *
ツマグロフトメイガ *	フシキキシタバ *
カギバガ科	—
ホシボシトガリバ *	—

註) * 印は幼虫記録.

2-1) クロモンチビヒロズコガ (ヒロズコガ科)・ハスオビヒメアツバ (ヤガ科)

これらの生田緑地 (枳形山) における採集場所はいずれも、山腹からの水が滲み出た、苔類、地衣類、菌類やシダ植物が生える暗い崖地であったことから、その生活史と何らかの特徴的な関わりがある可能性がある。

2-2) ミツオビキンモンホソガ (ホソガ科)

2012 年 6 月 7 日、生田緑地枳形山の広場で、ケヤキ大木の幹面を飛翔する本種 (翅長 3 mm) を採集して以降、4 年間の継続調査により、成虫期は 6 月中旬から 8 月下旬に及ぶことが判明した。

2-3) スイカズラクチブサガ (クチブサガ科)

生田緑地のスイカズラで初めて生息を確認した。6 月 14 日には、食草周辺の手摺や看板の裏で営繭 (長さ 13 mm, 菱形で 2 個の突起をそなえる) を観察した (図 2)。各地で見られる普通種であるが、小型であるため、これまで見落とされていたと考えられる。

2-4) ヒメフタテンホソバヒゲナガキバガ (ヒゲナガキバガ科)

2013年7月、生田緑地(西口駐車場)の電燈周辺に静止していた2頭を初めて採集し、翌2014年7月にも、枳形山の湿った崖で2個体を得た。本種は非常に小型(前翅長が6mm)であるために、見落とされていたようである。これまで、*Lecithocera* sp. とされていた種(広渡他, 2013)であるが、このほど、和名新称として紹介された *L. tridentata* Wu & Liu, 1993 と同定された(Wu & Liu, 1993)。

2-5) フジフサキバガ (キバガ科)

生田緑地のフジの蔓で幼虫を確認した(図3)。頭部は赤茶色、胸部から腹部は白地に黒の斑紋があり、特徴的な色彩から人目につきやすいが、これまで市域からの記録はなかった。フジを食樹としていることから、生田緑地以外の市域でも広範に分布している可能性がある。

2-6) ガマキンウワバ (ヤガ科)

今回、生田緑地で初めて採集された他、宮前区初山においても撮影されている(大橋 毅氏(かわさき自然調査団 野鳥班), 私信)。蛾類研究者らによって運営されているウェブサイト「みんなで作る日本産蛾類図鑑 V2」によれば、「最近では東京でも採れている」とされ、上記の2例も、最近の分布拡大傾向の一端を示している可能性がある。

2-7) アミメキシタバ (ヤガ科)

本種や次種といった、これまで一般に稀種とされていた *Catocala* 属が、埼玉県ならびに神奈川県内の平地から丘陵地帯において確認される例が増えているという(加藤, 2015)。生田緑地周辺における今回の2例も、こうした分布拡大傾向の一端を示している可能性がある。

2-8) フシキキシタバ (ヤガ科)

多摩区枳形(生田緑地・飯室山)において、木柵上を歩行する幼虫(体長約30mm)が確認された(図12)。当地では、まだ成虫は採集、記録されていないが、麻生区黒川においては、2015年6月4日に採集されている(雛倉正人氏, 私信)。

まとめ

本調査での当地初記録種26種を要約すると、1) 近年、関東各地に進出してきたと想定される種(アミメキシタバ、フシキキシタバ、ガマキンウワバ)、2) これまで未調査であった地域での記録(ミツオビキンモンホソガ、クロモンチビヒロズコガ、ハスオビヒメアツバ)、3) 幼虫期の調査により確認された種(フシキキシタバ、オニベニシタバ、カギモンキリガ)に加えて、小型の分類群の調査に注力した点(ツツリモンハマキ、ホソバヒメハマキ、モトキメンコガ他2種)により、確認種数が増え、市域のファウナ解明に寄与できたと考えられる。今回、成虫は得られていないものの、幼虫で初めて確認された種が複数あることも考え併せると、今後、市域におけるファウナの解明をより進展させるためには、幼虫期の探索も、成虫の調査と同時にを行うことが必要であろう。また今後は、ファウナ調査と並行して、幼虫期を含めた生活史の調査を行いたい。

謝辞

本報告に当たって、さまざまなご支援を頂いた川崎市青少年科学館およびかわさき自然調査団の方々に深謝する。また、多数の標本の同定やご助言を頂いた神保宇嗣博士(国立科学博物館)、出現状況の解析・標本作成作業の省力化等のソフトウェアを開発された櫛橋正美氏(横浜市)、幼虫期の調査、同定に協力して頂いた宮内隆夫、横田光邦の両氏(かわさき自然調査団・昆虫班「蛾グループ」)にも、併せて感謝申し上げる。

引用文献

- 江崎佛三・一色周知・六浦 晃・井上 寛・岡崎 弘・緒方正美・黒子 浩, 1957a. 原色日本蛾類図鑑(上). 318 pp.+64 pls., 保育社, 大阪.
- 江崎佛三・一色周知・六浦 晃・井上 寛・岡崎 弘・緒方正美・黒子 浩, 1957b. 原色日本蛾類図鑑(下). 304 pp.+71 pls., 保育社, 大阪.
- 広渡俊哉・那須義次・坂巻祥孝・岸田康則(編), 2013. 日本産蛾類標準図鑑Ⅲ. 359 pp. (incl. 55 pls.), 学習研究社, 東京.
- 井上 寛・杉 繁郎・黒子 浩・森内 茂・川辺 湛・大和田守, 1982. 日本産蛾類大図鑑. 966 pp. (I. 解説

- 編)+552 pp.+392 pls. (II. 図版目録編), 講談社, 東京.
- 岩本裕之, 1981. 丹沢山麓菩提産の蛾類 III. 蛾類通信, (110): 150-158.
- 神保宇嗣・佐野悦子・成田和子・齋藤はるか・山内幹雄, 2002. 生田緑地の蛾相調査報告-3. 川崎市青少年科学館紀要, (13): 69-91.
- 中島秀雄・山本光人, 2004. 神奈川県昆虫誌 III. pp. 907-1228. 神奈川県立生命の星・地球博物館, 小田原.
- 神部昭夫, 1986. 川崎市北部の蛾類 (II). 神奈川虫報, (79): 5-17.
- 加藤義臣, 2015. 埼玉県新座野火止のカトカラについて. 鱗翅学会関東支部「春の集い (2015)」講演要旨集.
- 岸田泰則 (編), 2011. 日本産蛾類標準図鑑 I. 352 pp. (incl. 93 pls.), 学習研究社, 東京.
- 岸田泰則・小林秀紀・佐々木明夫・大和田守・吉松慎一・神保宇嗣・石塚勝巳・清野昭夫・柳田慶浩・枝恵太郎・四方圭一郎 (編), 2011b. 日本産蛾類標準図鑑 II. 416 pp. (incl. 105 pls.), 学習研究社, 東京.
- 中臣謙太郎・佐野悦子・成田和子・野澤興一・齋藤はるか・山内幹雄, 2003. 生田緑地など川崎市産蛾類目録. pp. 334-381, *In*: 川崎市教育委員会 (編), 川崎市自然環境調査報告 V. CD-ROM (iv+8 pls.+214 pp.), 川崎市教育委員会.
- 中臣謙太郎・佐野悦子・成田和子・野澤興一, 2004. 生田緑地など川崎市産蛾類目録 (2003). 川崎市青少年科学館紀要, (15): 41-58.
- 中臣謙太郎・佐野悦子・成田和子・野澤興一・横田光邦・菅原彰宏, 2005. 生田緑地など川崎市産蛾類目録 (2004). 川崎市青少年科学館紀要, (16): 27-38.
- 中臣謙太郎・阿南一穂・佐野悦子・成田和子・野澤興一・横田光邦, 2006. 生田緑地など川崎市産蛾類目録 (2005). 川崎市青少年科学館紀要, (17): 39-54.
- 中臣謙太郎・阿南一穂・佐野悦子・津田由美子・成田和子・野澤興一・横田光邦, 2008. 生田緑地, 黒川地区など川崎市産蛾類目録 (2005・2006). 川崎市青少年科学館紀要, (19): 37-52.
- 中臣謙太郎・佐野悦子・成田和子・野澤興一・横田光邦, (2008). 生田緑地など川崎市産蛾類目録 (2008). 川崎市青少年科学館紀要, (20): 31-46.
- 那須義次・広渡俊哉・岸田康則 (編), 2013. 日本産蛾類標準図鑑IV. 552 pp. (incl. 69 pls.), 学習研究社, 東京.
- 大串龍一, 1987. 日本の昆虫 7. セミヤドリガ. 106 pp., 文一総合出版, 東京.
- 大森茂雄・蛾班 (川崎市市民自然調査団), 1994. 生田緑地に生息する蛾類. 川崎市自然環境調査報告III: 149-166. 川崎市教育委員会.
- 佐野悦子・成田和子・森下祐子・岩田順子・高橋小百合・山内幹雄, 2000. 生田緑地の蛾相調査報告-1. 川崎市青少年科学館紀要, (11): 29-35.
- 佐野悦子・西田孝治・成田和子・高橋小百合, 2000. 生田緑地に棲息する蛾相追録. 川崎市青少年科学館紀要, (11): 54-57.
- 佐野悦子・柏崎哲宏・成田和子・山内幹雄. 2001. 生田緑地の蛾相調査報告-2. 川崎市青少年科学館紀要, (12): 73-81.
- 佐野悦子・野澤興一・蛾研究グループ, 2011. 川崎市生田緑地における 20 年間の蛾の記録. 川崎市自然環境調査報告VII: 95-116. 川崎市教育委員会・特定非営利活動法人かわさき自然調査団.
- 佐野悦子・野澤興一・蛾研究グループ, 2013. 生田緑地周辺の川崎市産蛾類目録 (2007 年~2012 年). 川崎市青少年科学館紀要, (24): 19-29.
- 杉 繁郎 (編), 2000. 日本産蛾類大図鑑以後の追加と学名の変更. xii+171 pp., 日本蛾類学会, 東京.
- 杉 繁郎・神保宇嗣 (編), 2004. 日本産蛾類大図鑑以後の追加と学名の変更. 追録 1. ii+60 pp., 日本蛾類学会, 東京.
- Wu, C.-S. & Y.-Q. Liu, 1993. A study of the Chinese *Lecithocera* Herrich-Schaffer, 1853 and descriptions of new species (Lepidoptera: Lecithoceridae). *Sinozoologia*, **10**: 319-345.
- 矢野 亮・桑原香弥美, 2011. 自然教育園におけるキアシドクガについて (第6報). 自然教育園報告, (42): 12-23.

インターネット情報

みんなで作る日本産蛾類図鑑V2. <http://www.jpmoth.org/> (閲覧日: 2015 年 8 月 20 日)

